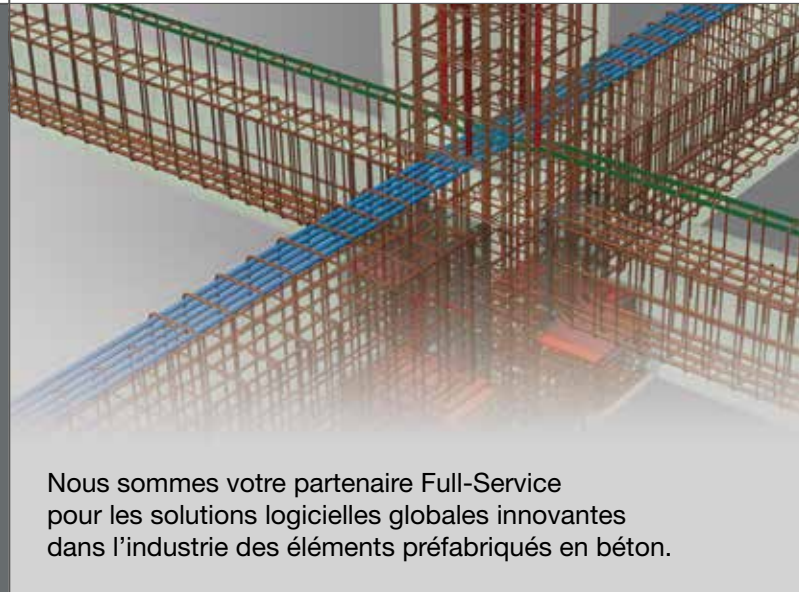


## THINK IN NEW DIMENSIONS



Nous sommes votre partenaire Full-Service pour les solutions logicielles globales innovantes dans l'industrie des éléments préfabriqués en béton.



**Precast Software Engineering GmbH, une filiale à 100 % du groupe Nemetschek Group, développe et commercialise des logiciels pour l'industrie des éléments préfabriqués en béton.**

Se basant sur une expérience de plus de 30 ans, nous proposons à nos clients dans le monde entier des solutions qui les aident à maîtriser avec succès toutes les tâches de la planification d'éléments préfabriqués.

**Créativité. Proximité du client. Compétence.**

Trois mots qui décrivent notre identité. Ils nous engagent à prendre nos responsabilités. Ils nous motivent pour fournir une prestation particulière. Ils nous poussent à agir avec respect envers les clients et entre nous.

**Notre équipe compte aujourd'hui plus de 35 spécialistes hautement qualifiés qui parlent la langue de nos clients.**

**La clé du succès**

Nos solutions offrent des automatismes et la plus grande efficacité pour toutes les sortes d'éléments préfabriqués.

Des méthodes de travail visuelles basées sur un modèle tridimensionnel et un flux automatisé de données facilitent le travail des utilisateurs, réduisent le taux d'erreur et augmentent ainsi l'efficacité dans l'entreprise.

En choisissant nos produits, vous êtes certains d'acquiescer un produit de haut niveau qui est entretenu et développé continuellement.

**Vous pouvez avoir confiance en nos logiciels performants et en notre service de haut niveau, flexible et proche du client.**

# T H I N K F U T U R E

**« Pour ce qui est de l'avenir,  
il ne s'agit pas de le prévoir mais de le rendre possible. »**

Antoine de Saint-Exupéry, écrivain et aviateur français (1900 – 1944)

Precast Software Engineering GmbH

Stadionstraße 6

5071 Wals-Siezenheim

Salzburg, AUSTRIA

Tel.: +43 (0) 662 85 41 11-0

Fax: +43 (0) 662 85 41 11-610

E-Mail: [info@precast-software.com](mailto:info@precast-software.com)

[www.precast-software.com](http://www.precast-software.com)

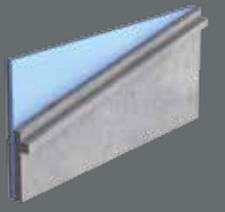
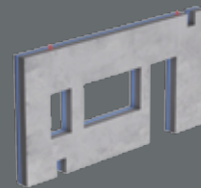
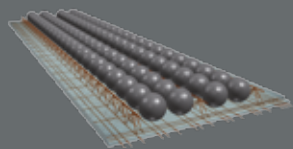
Mentions légales©2015/Precast Software Engineering GmbH

Nous travaillons sans cesse à faire évoluer nos produits.  
Des modifications techniques, même sur les contenus décrits  
de cette brochure, sont possibles à tout moment.



## THINK IN NEW DIMENSIONS

Logiciels et services pour l'industrie des éléments préfabriqués en béton

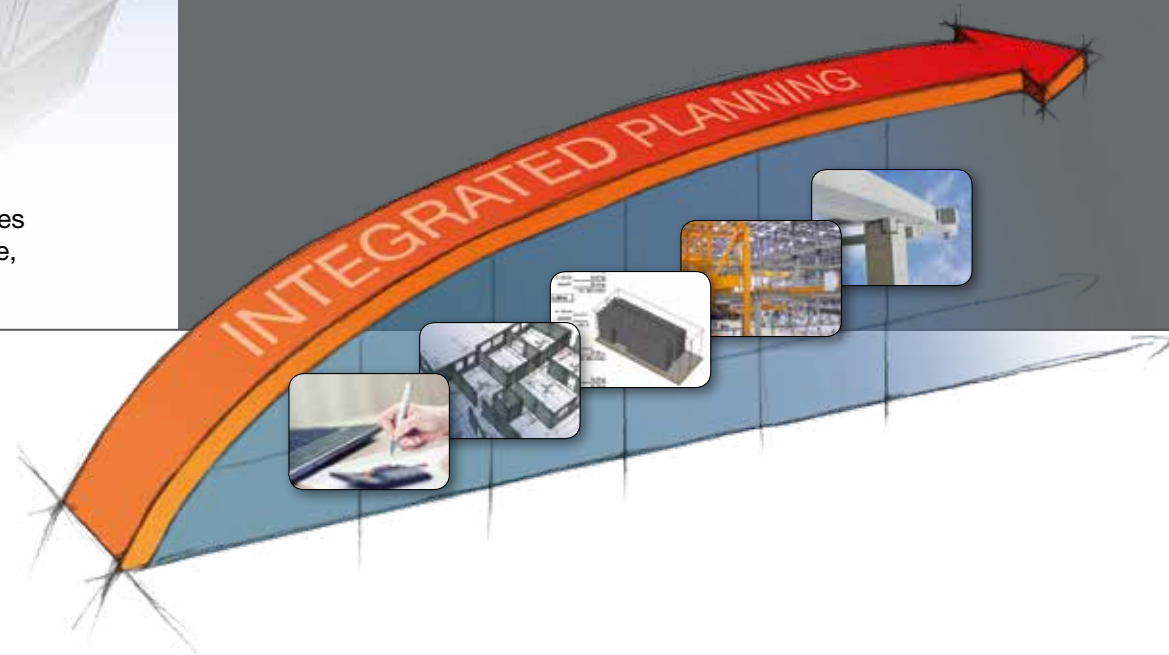


## O P E N B I M – Planification intégrée



Les applications pour éléments préfabriqués de Precast Software Engineering garantissent une ouverture à d'autres systèmes et, grâce à l'échange de modèles 3D sans perte, ils assurent un processus Open BIM optimal.

L'objectif d'une planification intégrée est la continuité des données et des informations sur tout le processus. Du projet jusqu'à l'œuvre et au montage.



L'industrie des éléments préfabriqués en béton connaît dans le monde entier une solide croissance. Qualité, productivité, gestion efficace des coûts et des valeurs, du début du projet jusqu'à son achèvement, indépendance par rapport aux conditions météorologiques etc. ne sont que quelques avantages par rapport aux méthodes traditionnelles de construction.

En même temps, les projets et les éléments de construction deviennent plus complexes, la pression sur les coûts et les délais augmente.

**Pour obtenir un succès durable, il faut réunir tous les processus en découlant – de la planification, à la production, et la gestion du chantier etc. – pour créer une unité fonctionnant effectivement.**

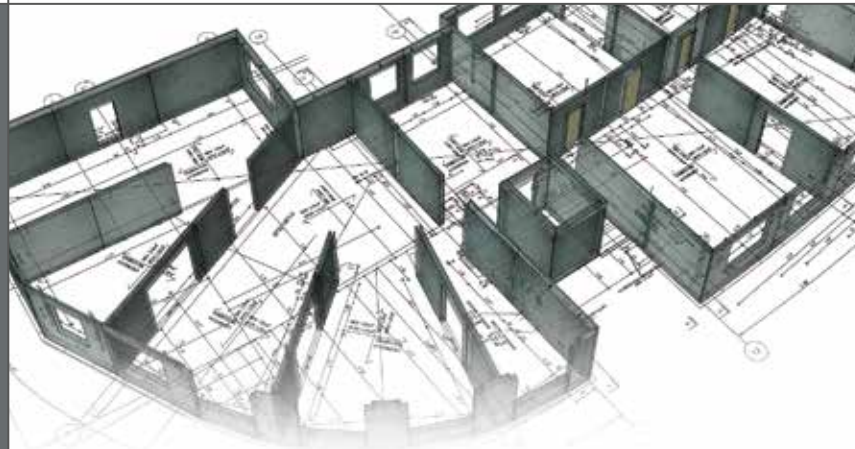
Avec sa gamme complète, le groupe Nemetschke a créé une symbiose unique sur le marché AEC à partir d'un outil de travail BIM Solide et des logiciels spécialisés pour les processus de construction.

Spécialisés sur les exigences de l'industrie des éléments préfabriqués en béton et utilisés depuis de nombreuses années avec succès dans des groupes d'entreprises et des PME, PLANBAR et TIM fournissent une planification d'éléments

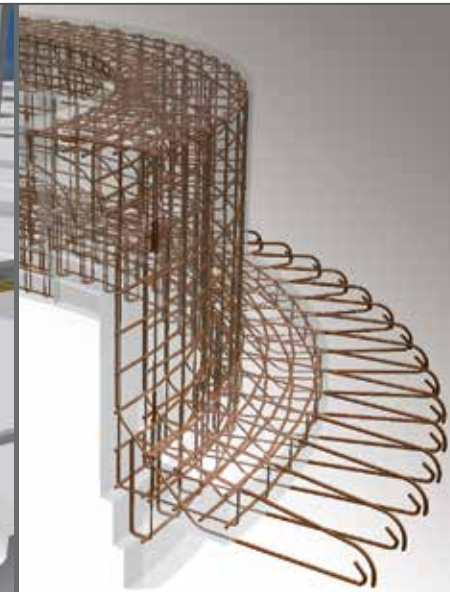
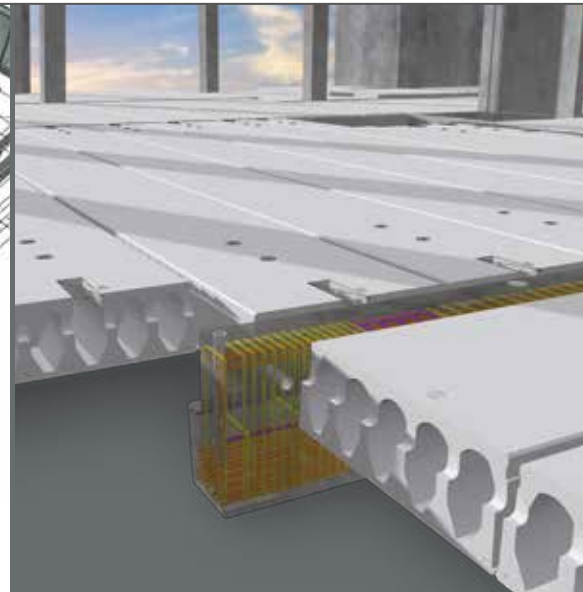
préfabriqués industrialisée de très haut niveau.

Les sujets de la planification 3D et la consistance des données jouent depuis toujours un grand rôle dans les applications.

THINK COMPLETE. Care for detail.



Penser globalement. Planifier dans le détail.  
PLANBAR est la solution globale pour la planification industrialisée d'éléments préfabriqués de très haut niveau.



Avec son principe combiné 2d/3D, PLANBAR offre à l'utilisateur le choix entre un mode de travail orienté planification et modélisation et, avec son module unique de planification d'éléments, allie les deux mondes dans un modèle 3D.

Le modèle de l'élément préfabriqué est la base pour la planification d'éléments de construction complexes et la base pour la production de données destinées à la technique d'installation moderne et rationnelle qui a cours de nos jours. Le transfert de données exactes et sans erreur dans un format lisible pour chaque

installation ou pour le système commercial est indispensable pour un fonctionnement sans faille, épargnant des coûts et du temps.

• **Synthèse idéale du travail orienté modèle et planification**

Utiliser les avantages du modèle en trois dimensions en liaison avec une excellente préparation de la planification.

• **Plafond – Mur – Façade**

Parfaitement planifiés – parfaitement construits ! Applications spéciales pour la planification industrialisée d'éléments préfabriqués plats.

• **Éléments préfabriqués de constructions**

iParts®: n'importe quels éléments de construction complexes planifiés facilement et rapidement.

• **Armature optimisée prête pour la production**

De la planification à la soudeuse d'armatures. Une interaction sans faille : Statique – DAO – Robots.

• **Des plans par simple pression sur un bouton**

Production automatisée de plans d'éléments à partir du modèle, avec géométrie et armature.

Agencements de plans personnalisés, possibilités de modification, mécanisme unique de mise à jour entre le modèle et les plans.

• **Données pour la production et la facturation**

Orienté processus et sans erreur : détermination automatisée des données pour un ordinateur central ou des machines dans l'usine et pour les systèmes ERP.

• **Connectivité optimale avec TIM**

Réutilisation sans perte des résultats de DAO dans TIM.

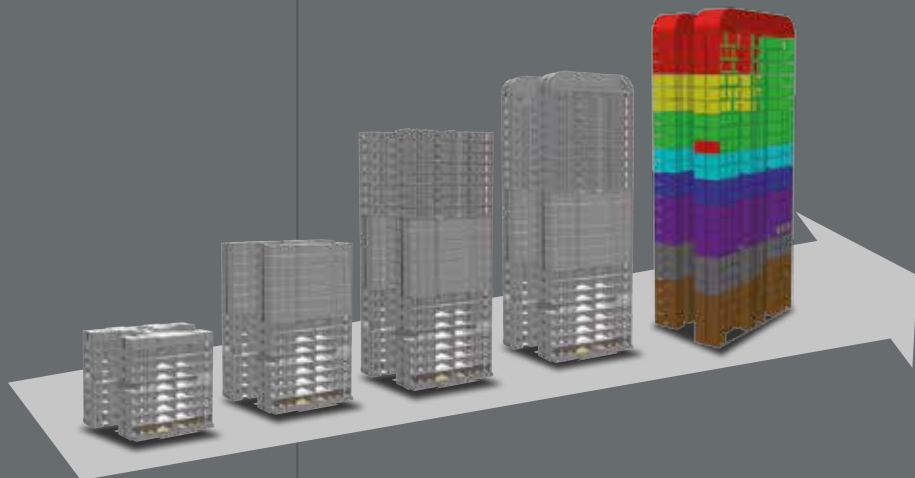
• **Localisation**

Disponible en plus de 15 langues, entre autres le russe et le mandarin.

• **BIM dans l'usine d'éléments préfabriqués**

Nombreuses interfaces pour l'importation et l'exportation de plans et de données (DXF, DWG, PDF, IFC, UNI, PXML etc).

# CLICK & KNOW ! Visualisation + communication (de données) efficiente



Delivery Manager

## mTIM – Planification mobile numérique du montage



La vue générale complète :  
Avec mTIM, il est possible d'interroger toutes les données essentielles, à tout moment et partout, et de saisir d'autres informations.

### L'art de la planification consiste à prévoir les difficultés lors de la réalisation.

Nous maîtrisons cet objectif grâce à un outil performant : TIM — Technical Information Manager (gestionnaire d'informations techniques).

Avec TIM, les autres services de l'entreprise peuvent utiliser de manière optimale les résultats détaillés de la planification dans la DAO.

Sur la base du modèle en trois dimensions, TIM donne des informations sur les projets et les éléments.

La **visualisation** permet d'avoir des processus plus rapides et plus simples et augmente **l'efficience** des opérations grâce à une communication automatisée des données.

Les nouveautés du logiciel garantissent une réponse face aux exigences du marché du point de vue de la productivité et de l'efficience des coûts.

- **Visualisation** des projets, des éléments et des processus
- **Delivery Manager**  
Planification graphique de la livraison
- **Planification virtuelle** de l'ordre de montage
- **Fourniture de données** pour la production et les systèmes ERP
- **Report Manager**  
Plans, listes et rapports
- **Contrôle du processus** grâce au Status Management
- **Analyse des collisions**
- **Rapport électronique du montage** avec mTIM
- **Fonctionnalité BIM**  
Exportation de la totalité du modèle de bâtiment, y compris tous les éléments préfabriqués et l'armature au format de données IFC

### TIM, est :

- efficient dans l'application : toutes les informations en un coup d'œil !
- intuitif à apprendre
- un lien entre les services et leurs applications spécifiques (DAO, MAO, ERP, BIM)

**Technical Information Manager (gestionnaire d'informations techniques)**